

*РОССИЙСКАЯ ФЕДЕРАЦИЯ  
Краснодарский край*

*Общество с ограниченной ответственностью  
"ТРАКТ"*

*Свидетельство №СД-П-117-2311199287-01  
о допуске к определенному виду или видам работ,  
которые оказывают влияние на безопасность объектов капитального строительства.*

*Дизайн-проект благоустройства дворовой территории  
многоквартирных домов по  
ул. Фрунзе, дома № 24, 24а, ст. Архангельской  
Тихорецкого района Краснодарского края*

*2017*

*РОССИЙСКАЯ ФЕДЕРАЦИЯ  
Краснодарский край*

*Общество с ограниченной ответственностью  
"ТРАКТ"*

*Свидетельство №СД-П-117-2311199287-01  
о допуске к определенному виду или видам работ,  
которые оказывают влияние на безопасность объектов капитального строительства.*

*Дизайн-проект благоустройства дворовой территории  
многоквартирных домов по  
ул. Фрунзе, дома № 24, 24а, ст. Архангельской  
Тихорецкого района Краснодарского края*

*Директор ООО "Тракт"*



*М.А. Денщик*

*ГИП ООО "Тракт"*






*С.С. Холоденко*

*2017*

## Содержание

Обозначение	Наименование	Прим.
	1. Содержание	
	2. Текстовая часть	
	Общие данные	
	Описание существующих условий	
	Описание решений по благоустройству территории	
	Технико-экономические показатели	
ТТ-2017.001-Д	3. Графическая часть	
Лист 1	Существующий вид двора (фотографии)	
Лист 2	Существующий вид двора (фотографии)	
Лист 3	Существующий вид двора (фотографии)	
Лист 4	Схема планировочной организации земельного участка. М1:500	
Лист 5	Разбивочный план. М1:500	
Лист 6	План проездов, тротуаров, дорожек, площадок. Ведомость дорожных покрытий. М1:500	
Лист 7	План озеленения. План расположения малых архитектурных форм и переносных изделий. М1:500	
Лист 8	План расположения малых архитектурных форм и переносных изделий на детской площадке (фрагмент). М1:100	
Лист 9	Малые архитектурные формы (аналоги)	
Лист 10	Малые архитектурные формы (аналоги)	
Лист 11	3D-визуализация	
Лист 12	3D-визуализация	
Лист 13	3D-визуализация	

Изм.	Кол.уч	Лист	№ док	Подп.	Дата	Дизайн-проект благоустройства дворовой территории многоквартирных домов в по ул. Фрунзе, дома № 24, 24а, ст. Архангельской Тихорецкого района Краснодарского края			
Разраб.		Полупанова			10.17	Дизайн-проект	Стадия	Лист	Листов
							П	1	
Н.контр.		Холоденко			10.17	Содержание	ООО "ТРАКТ" г. Краснодар		
ГИП		Холоденко			10.17				

## 1. Общие данные




Дизайн-проект благоустройства придомовой территории жилых домов №24 и №24-А, расположенных по ул. Фрунзе в ст. Архангельской, Тихорецкого района, Краснодарского края выполнен на основании задания на проектирование, выданного заказчиком.

Цель проекта - привести состояние земли и расположенных на ней объектов в эстетически приятный вид, создать здоровые, целесообразные и благоприятные условия для жизни.

Проект выполнен на основании действующих норм и правил, требований экологически, санитарно-гигиенических норм, действующих на территории Российской Федерации.

Исходными данными для разработки дизайн-проекта стали:

- топографическая съёмка территории домов №24 и №24-А по ул. Фрунзе (в масштабе 1:1000), выполненная в 2017 году;
- фотоматериалы, выполненные в мае 2017 года.

Изм.	Кол.уч	Лист	№ док	Подп.	Дата	Дизайн-проект благоустройства дворовой территории многоквартирных домов в по ул. Фрунзе, дома № 24, 24а, ст. Архангельской Тихорецкого района Краснодарского края			
Разраб.		Полупанова			10.17	Дизайн-проект	Стадия	Лист	Листов
							П	1	4
Н.контр.		Холоденко			10.17	Текстовая часть	ООО "ТРАКТ" г. Краснодар		
ГИП		Холоденко			10.17				

## 2. Описание существующих условий

*В настоящий момент территория жилых домов №24 и №24-А по ул. Фрунзе находится в некотором запустении.*

*Покрытие существующего тротуара разрушены, имеются выбоины. Бортовой камень практически разрушен.*

*Отсутствует покрытие автомобильных проездов, нет специально отведенных парковочных мест для автотранспорта жильцов данных домов.*

*На придомовой территории отсутствуют малые архитектурные формы – скамьи, урны.*

*Искусственное освещение подъездов отсутствует.*

										Лист
										2
Изм.	Кол.уч	Лист	№ док	Подп.	Дата					

### *3. Описание решений по благоустройству территории*

*Настоящим дизайн-проектом предусмотрено благоустройство территории домов №24 и №24-А по ул. Фрунзе в станице Архангельской.*

*План реализации мероприятий по благоустройству территории объектов представлен на соответствующих чертежах.*

*Проект благоустройства включает в себя работы по:*

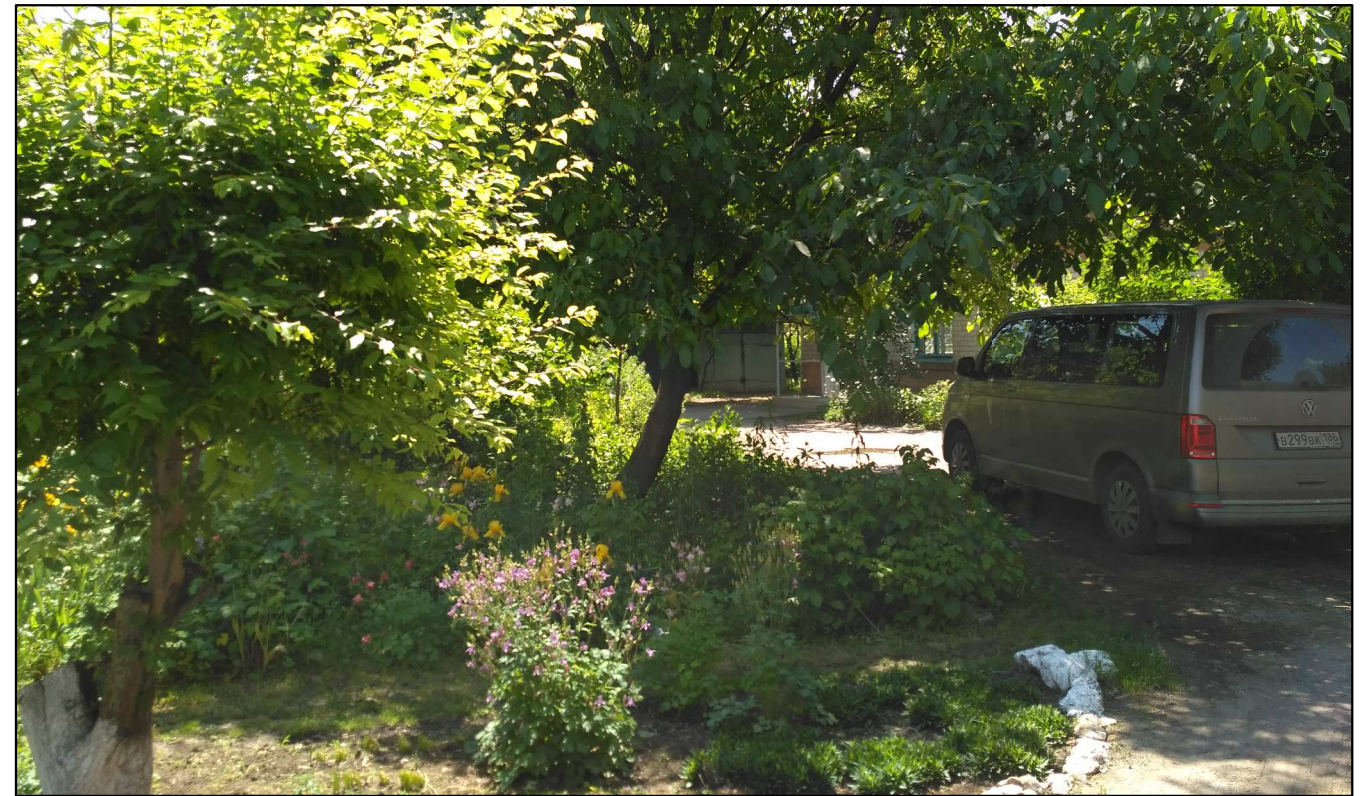
- устройство автодорожного покрытия;*
- переустройству дорожной одежды существующих тротуаров и их значительному расширению;*
- установке малых архитектурных форм – скамей для отдыха, урн для мусора и т.п.;*
- устройству площадок для отдыха взрослого населения, площадки;*
- озеленению прилегающей территории;*
- устройству автомобильных парковок.*

											Лист
											3
Изм.	Кол.уч	Лист	№ док	Подп.	Дата						

### 3. Описание решений по благоустройству территории

№ п.п.	Наименование	Ед.изм.	Кол.
1	Площадь участка благоустройства	м <sup>2</sup>	3749.00
2	Площадь существующих строений	м <sup>2</sup>	894.00
3	Площадь твердых покрытий, в том числе:	м <sup>2</sup>	1187.00
4	проезд	м <sup>2</sup>	652.00
5	детская площадка	м <sup>2</sup>	80.00
6	тротуар, хоз. площадка, площадка для отдыха	м <sup>2</sup>	375.00
7	<del>взрослого населения</del> отмостка	м <sup>2</sup>	80.00
8	Площадь озеленения (сущ.)	м <sup>2</sup>	1668.00

										Лист
Изм.	Кол.уч	Лист	№ док	Подп.	Дата					4



						ТТ-2017.001-Д			
						Дизайн-проект благоустройства дворовой территории многоквартирных домов в по ул. Фрунзе, дома № 24, 24а, ст. Архангельской Тихорецкого района Краснодарского края			
Изм.	Кол.уч	Лист	№ док	Подп.	Дата	Дизайн-проект	Стадия	Лист	Листов
Разраб.		Полупанова		<i>СН</i>	10.17		П	1	13
Н.контр.		Холоденко		<i>СН</i>	10.17	Существующий вид двора (фотографии)	ООО "ТРАКТ" г. Краснодар		
ГИП		Холоденко		<i>СН</i>	10.17				





						ТТ-2017.001-Д			
						Дизайн-проект благоустройства дворовой территории многоквартирных домов в по ул. Фрунзе, дома № 24, 24а, ст. Архангельской Тихорецкого района Краснодарского края			
Изм.	Кол.уч	Лист	№ док	Подп.	Дата	Дизайн-проект	Стадия	Лист	Листов
Разраб.		Полупанова		<i>СН</i>	10.17		П	2	
Н.контр.		Холоденко		<i>СН</i>	10.17	Существующий вид двора (фотографии)	ООО "ТРАКТ" г. Краснодар		
ГИП		Холоденко		<i>СН</i>	10.17				



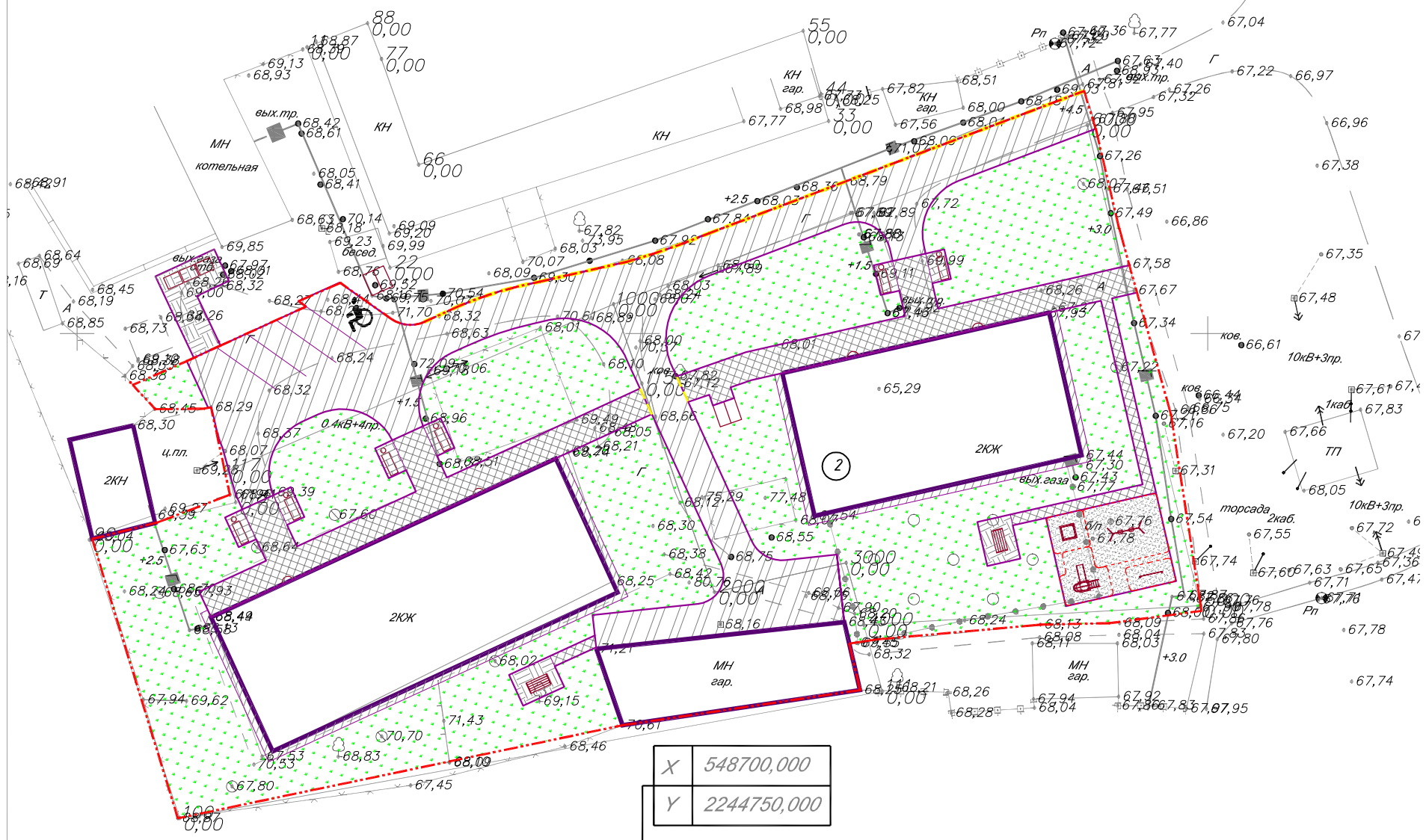
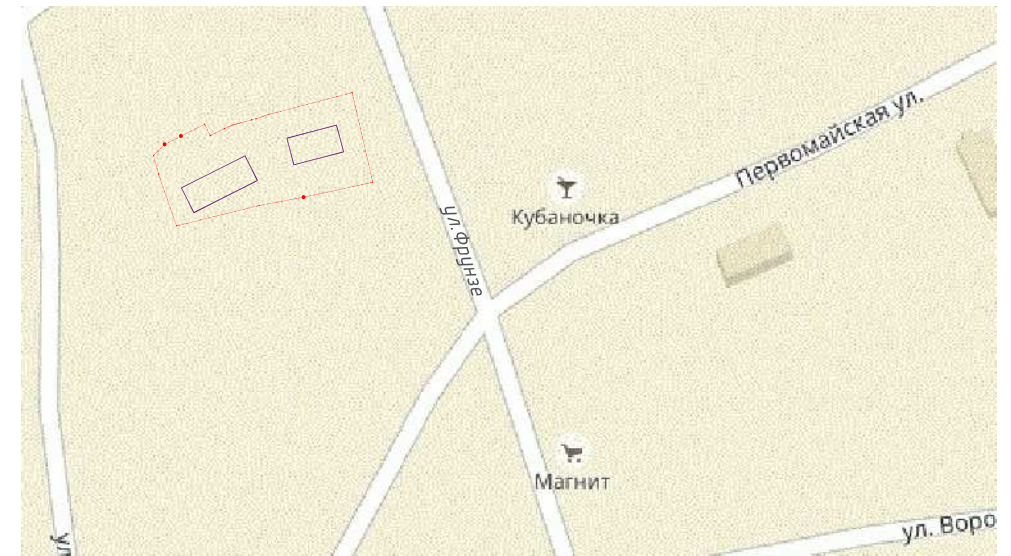
2017-10-25 15:48

						ТТ-2017.001-Д			
						Дизайн-проект благоустройства дворовой территории многоквартирных домов в по ул. Фрунзе, дома № 24, 24а, ст. Архангельской Тихорецкого района Краснодарского края			
Изм.	Кол.уч	Лист	№ док	Подп.	Дата	Дизайн-проект	Стадия	Лист	Листов
Разраб.		Полупанова		<i>СН</i>	10.17		П	3	
Н.контр.		Холоденко		<i>СН</i>	10.17	Существующий вид двора (фотографии)	ООО "ТРАКТ" г. Краснодар		
ГИП		Холоденко		<i>СН</i>	10.17				

Экспликация зданий и сооружений

Номер на плане	Наименование	Примечание
1	Жилой дом №24	Существующий
2	Жилой дом №24-а	Существующий

Ситуационный план



Условные обозначения

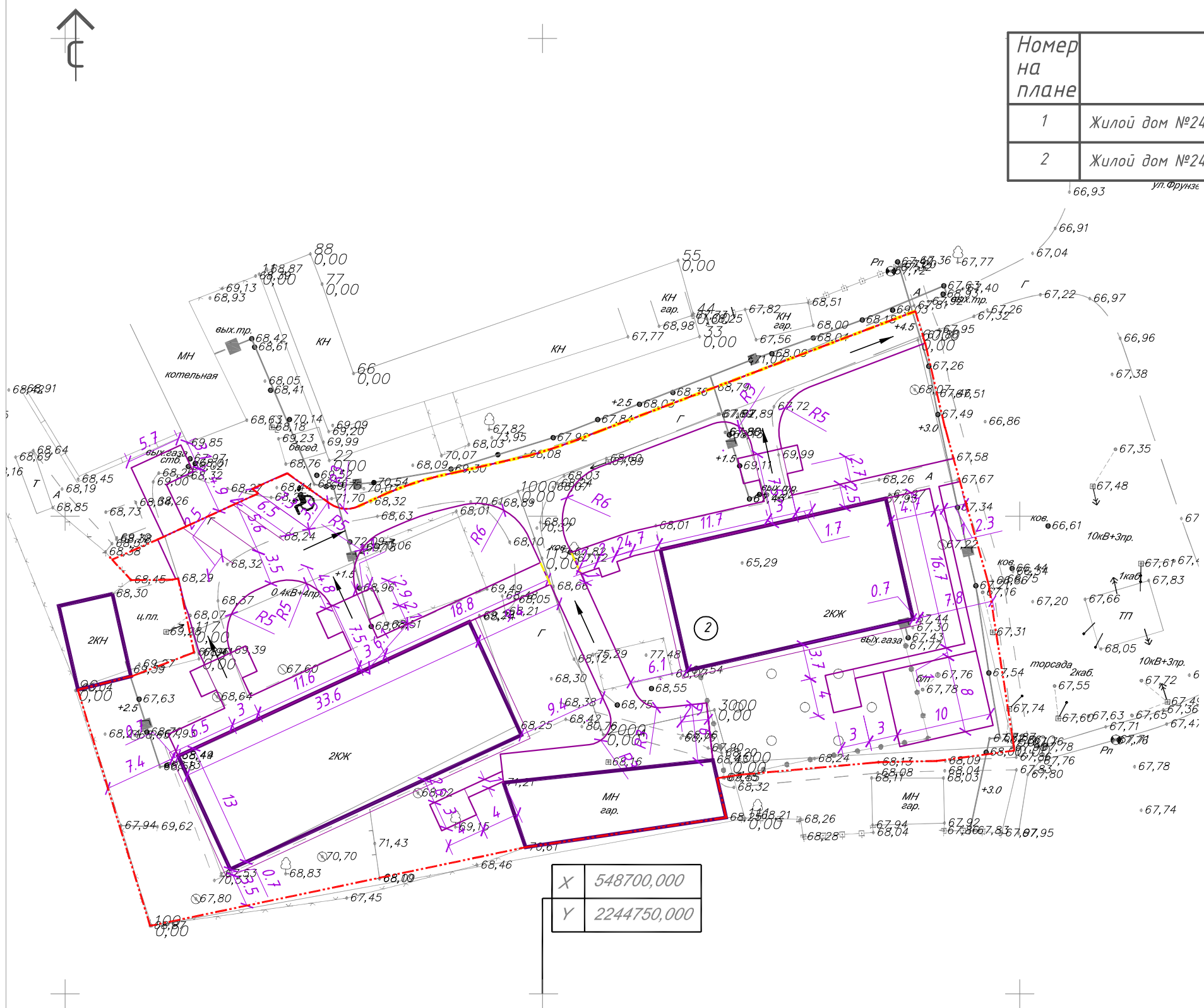
- Граница участка благоустройства
- Понижение бордюрного камня
- Существующие здания
- Проезд
- Тротуар
- Площадка для отдыха взрослого населения
- Детская площадка
- Отмостка
- Хоз. площадка
- Газон

Примечания  
1. Необходимость устройства пониженного бордюра вдоль проезда уточняется по месту, во время производства строительно-монтажных работ



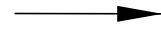

					ТТ-2017.001-Д			
					Дизайн-проект благоустройства дворовой территории многоквартирных домов в по ул. Фрунзе, дома № 24, 24а, ст. Архангельской Тихорецкого района Краснодарского края			
Изм.	Кол.уч	Лист № док	Подп.	Дата	Дизайн-проект	Стадия	Лист	Листов
Разраб.		Полупанова		10.17		П	4	
Н.контр.		Холоденко		10.17	Схема планировочной организации земельного участка. М1:500	ООО "ТРАКТ" г. Краснодар		
ГИП		Холоденко		10.17				

Экспликация зданий и сооружений

Номер на плане	Наименование	Примечание
1	Жилой дом №24	Существующий
2	Жилой дом №24-а	Существующий



Условные обозначения

-  Граница участка благоустройства
-  Понижение бордюрного камня
-  Направление уклона по покрытию
-  Существующие здания

X	548700,000
Y	2244750,000

Примечания  
 1. Необходимость устройства пониженного бордюра вдоль проезда уточняется по месту, во время производства строительно-монтажных работ

ТТ-2017.001-Д							
Дизайн-проект благоустройства дворовой территории многоквартирных домов в по ул. Фрунзе, дома № 24, 24а, ст. Архангельской Тихорецкого района Краснодарского края							
Изм.	Кол.уч	Лист № док	Подп.	Дата	Дизайн-проект		
Разраб.	Полупанова		<i>СН</i>	10.17			
					Стадия	Лист	Листов
					П	5	
Н.контр.	Холоденко		<i>СН</i>	10.17	Разбивочный план. М1:500		ООО "ТРАКТ" г. Краснодар
ГИП	Холоденко		<i>СН</i>	10.17			

Экспликация зданий и сооружений

Номер на плане	Наименование	Примечание
1	Жилой дом №24	Существующий
2	Жилой дом №24-а	Существующий

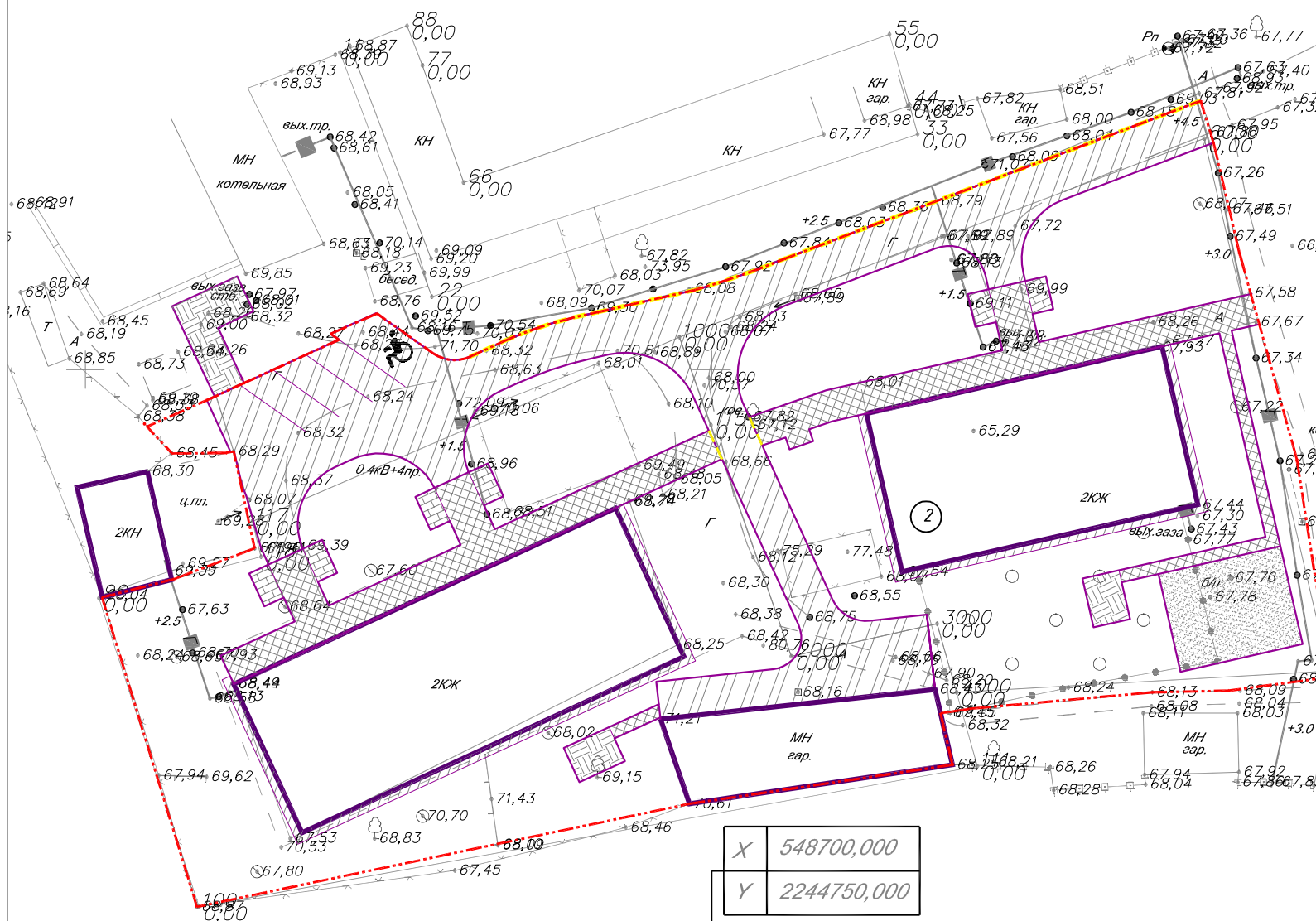
Ведомость тротуаров, дорожек и площадок

Поз.	Наименование	Тип	Площадь покрытия, м <sup>2</sup>	Примечание
1	Проезд с бордюром из бортового камня БР 100.30.15, l=277.00м	I	652.00	
2	Тротуар, хозяйственная площадка, площадка для отдыха взрослого населения с бордюром из бортового камня БР 100.20.8, l=265.00 м	II	375.00	
4	Детская площадка с бордюром из бортового камня БР 100.20.8, l=36.00м	III	80.00	
3	Отмостка	III	80.00	

Условные обозначения

	Граница участка благоустройства		Понижение бордюрного камня
	Существующие здания		Площадка для отдыха взрослого населения (тип II)
	Проезд (тип I)		Хозяйственная площадка (тип II)
	Тротуар (тип II)		Отмостка (тип III)
	Детская площадка (тип III)		

Примечания  
1. Необходимость устройства пониженного бордюра вдоль проезда уточняется по месту, во время производства строительно-монтажных работ



					ТТ-2017.001-Д			
					Дизайн-проект благоустройства дворовой территории многоквартирных домов в по ул. Фрунзе, дома № 24, 24а, ст. Архангельской Тихорецкого района Краснодарского края			
Изм.	Кол.уч	Лист № док	Подп.	Дата	Дизайн-проект	Стадия	Лист	Листов
Разраб.	Полупанова			10.17		П	6	
Н.контр.	Холоденко			10.17	План проездов, тротуаров, дорожек, площадок. Ведомость дорожных покрытий. М1:500	ООО "ТРАКТ" г. Краснодар		
ГИП	Холоденко			10.17				

Экспликация зданий и сооружений

Номер на плане	Наименование	Примечание
1	Жилой дом №24	Существующий
2	Жилой дом №24-а	Существующий

Ведомость малых архитектурных форм и переносных изделий

Поз.	Обозначение	Наименование	Кол., шт.	Примечание
1		Скамья парковая Ск-53	6	ТК "ДетямЮга"
2		Урна уличная круглая под бетонирование УК-1Б	6	ТК "ДетямЮга"
3		Контейнер для мусора на колесах	3	ТК "ДетямЮга"
4		Беседка Б-2	2	ТК "ДетямЮга"
5		Качели на бруске Кч-4 (двойная)	1	ТК "ДетямЮга"
6		Песочница "Катер"	1	ТК "ДетямЮга"
7		"Счеты"	1	ТК "ДетямЮга"
8		Детская площадка ДИК 7	1	ТК "ДетямЮга"
9		Стойка для сушки белья	2	ТК "ДетямЮга"

Ведомость элементов озеленения

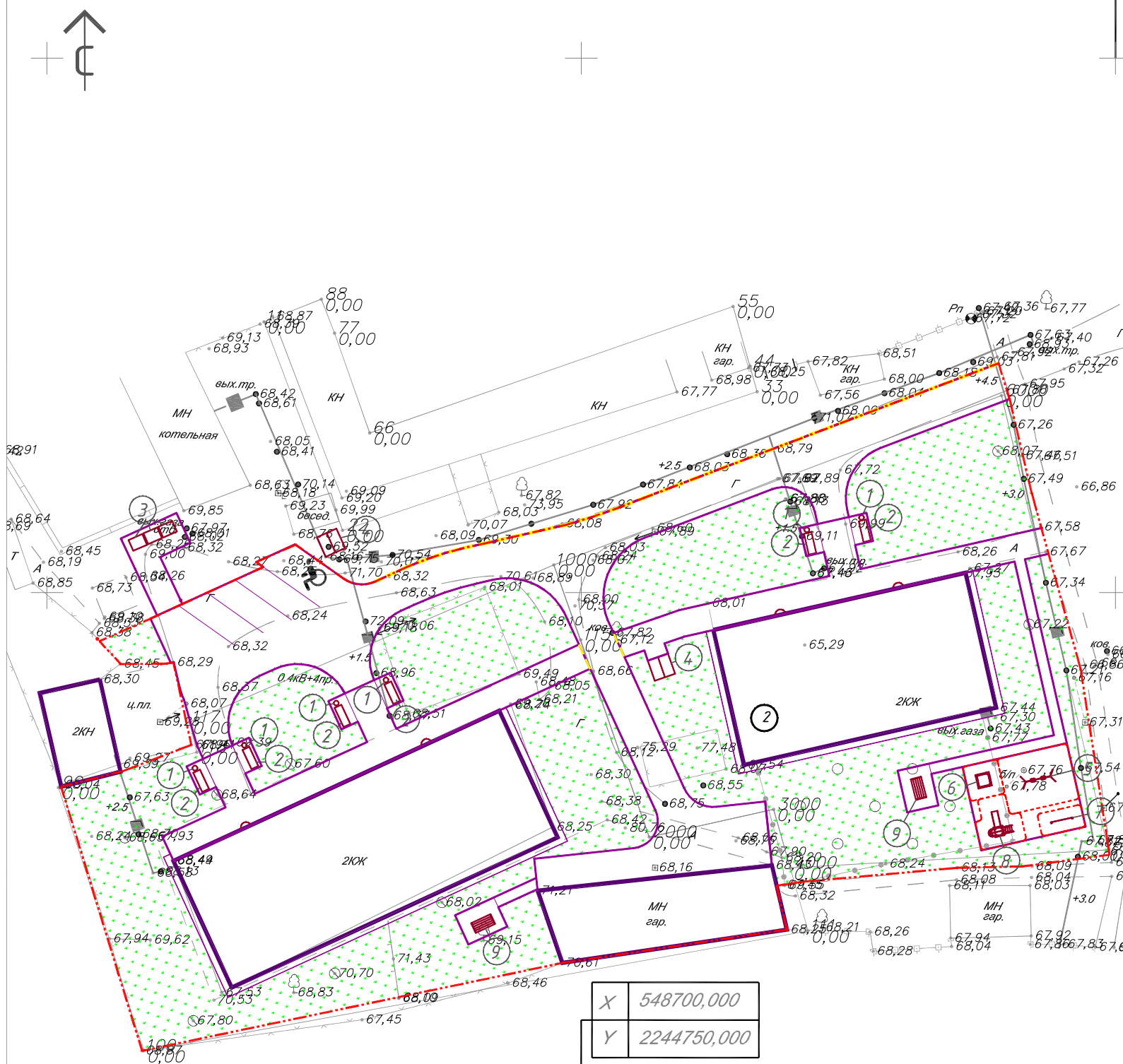
Поз.	Наименование породы или вида насаждения	Возраст, лет	Кол.	Примечание
1	Газон садово-парковый, м <sup>2</sup>		1668.00	Существующий

Условные обозначения

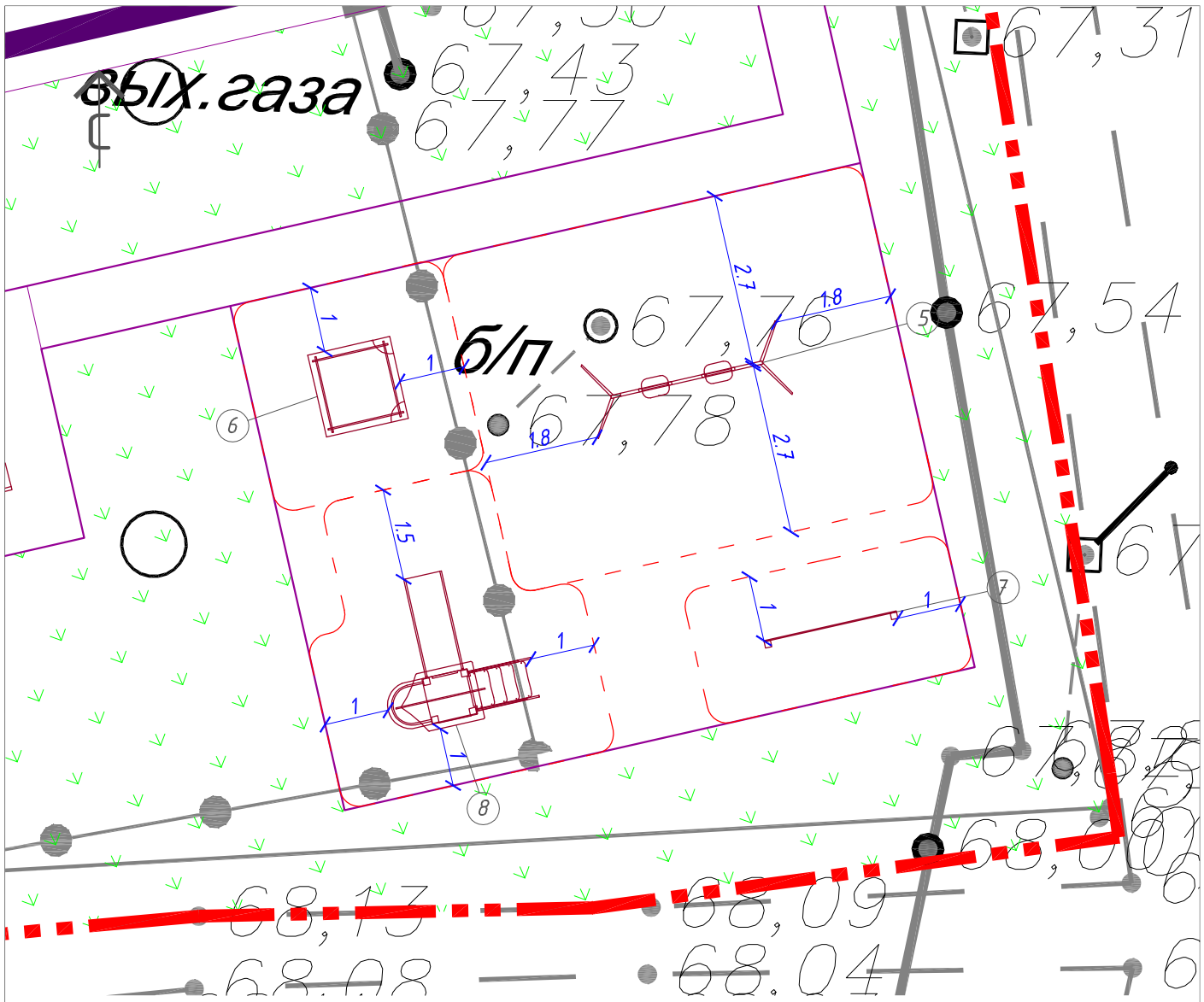
Граница участка благоустройства  
 Понижение бордюрного камня  
 Существующие здания  
 Газон

Примечания







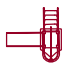
- Необходимость устройства пониженного бордюра вдоль проезда уточняется по месту, во время производства строительно-монтажных работ
- Смотреть совместно с листом 8



					ТТ-2017.001-Д			
					Дизайн-проект благоустройства дворовой территории многоквартирных домов в по ул. Фрунзе, дома № 24, 24а, ст. Архангельской Тихорецкого района Краснодарского края			
Изм.	Кол.уч	Лист № док	Подп.	Дата	Дизайн-проект	Стадия	Лист	Листов
Разраб.		Полупанова		10.17		П	7	
Н.контр.		Холоденко		10.17	План озеленения. План расположения малых архитектурных форм и переносных изделий. М1:500	ООО "ТРАКТ" г. Краснодар		
ГИП		Холоденко		10.17				



Условные обозначения

-  Граница участка благоустройства
-  Существующие здания
-  Зона безопасности оборудования детских площадок
-  Качели на бруске Кч-4 (двойная)
-  Песочница "Катер"
-  "Счеты"
-  Детская площадка ДИК 7

Примечания  
1. Смотреть совместно с листом 7

						ТТ-2017.001-Д			
						Дизайн-проект благоустройства дворовой территории многоквартирных домов в по ул. Фрунзе, дома № 24, 24а, ст. Архангельской Тихорецкого района Краснодарского края			
Изм.	Кол.уч	Лист	№ док	Подп.	Дата	Дизайн-проект	Стадия	Лист	Листов
Разраб.		Полупанова		<i>СЖ</i>	10.17		П	8	
Н.контр.		Холоденко		<i>СЖ</i>	10.17	План расположения малых архитектурных форм и переносных изделий на детской площадке (фрагмент). М1:100	ООО "ТРАКТ" г. Краснодар		
ГИП		Холоденко		<i>СЖ</i>	10.17				





Малые архитектурные формы из каталога ТК "ДетямЮга", г. Краснодар

Код	Наименование	Изображение	Примечание
СК-53	Скамья парковая		Габаритные размеры (ДхШхВ): 2,00х0,56х0,92 м
УК-1Б	Урна уличная круглая под бетонирование		Габаритные размеры (ДхШхВ): 0,31х0,26х0,40 м
КНК-0,7-1	Контейнер для мусора на колесах		Габаритные размеры (Д(по верху)хШ(по верху)хВ): 1,00х1,00х1,00 м Объем: 0,7 м <sup>3</sup>
Б-2	Беседка		Габаритные размеры (ДхШхВ): 2,00х2,00х2,50 м
Кч-4	Качели на брус (двойная)		Габаритные размеры (ДхШхВ): 2,65х1,30х2,10 м

						ТТ-2017.001-Д			
						Дизайн-проект благоустройства дворовой территории многоквартирных домов в по ул. Фрунзе, дома № 24, 24а, ст. Архангельской Тихорецкого района Краснодарского края			
Изм.	Кол.уч	Лист	№ док	Подп.	Дата	Дизайн-проект	Стадия	Лист	Листов
Разраб.		Полупанова		<i>СЖ</i>	10.17		П	9	
Н.контр.		Холоденко		<i>СЖ</i>	10.17	Малые архитектурные формы (аналоги) (начало)	ООО "ТРАКТ" г. Краснодар		
ГИП		Холоденко		<i>СЖ</i>	10.17				



Малые архитектурные формы из каталога ТК "ДетямЮга", г. Краснодар

Код	Наименование	Изображение	Примечание
	Песочница "Катер"		Габаритные размеры (ДхШхВ): 1.50x1.50x1.56 м
	"Счеты"		Габаритные размеры (ДхШхВ): 1.00x0,30x1.20 м
ДИК 7	Детская площадка		Габаритные размеры (ДхШхВ): 4.30x2.90x2.80 м
	Стойка для сушки белья		Габаритные размеры (ДхШхВ): 2,00x1,00x1,90 м

						ТТ-2017.001-Д			
						Дизайн-проект благоустройства дворовой территории многоквартирных домов в по ул. Фрунзе, дома № 24, 24а, ст. Архангельской Тихорецкого района Краснодарского края			
Изм.	Кол.уч	Лист	№ док	Подп.	Дата	Дизайн-проект	Стадия	Лист	Листов
Разраб.		Полупанова		<i>СЖ</i>	10.17		П	10	
Н.контр.		Холоденко		<i>СЖ</i>	10.17	Малые архитектурные формы (аналоги) (окончание)	ООО "ТРАКТ" г. Краснодар		
ГИП		Холоденко		<i>СЖ</i>	10.17				



						ТТ-2017.001-Д			
						Дизайн-проект благоустройства дворовой территории многоквартирных домов в по ул. Фрунзе, дома № 24, 24а, ст. Архангельской Тихорецкого района Краснодарского края			
Изм.	Кол.уч	Лист	№ док	Подп.	Дата	Дизайн-проект	Стадия	Лист	Листов
Разраб.		Полупанова		<i>СН</i>	10.17		П	11	
Н.контр.		Холоденко		<i>СН</i>	10.17	3D-визуализация	ООО "ТРАКТ" г. Краснодар		
ГИП		Холоденко		<i>СН</i>	10.17				



						ТТ-2017.001-Д			
						Дизайн-проект благоустройства дворовой территории многоквартирных домов в по ул. Фрунзе, дома № 24, 24а, ст. Архангельской Тихорецкого района Краснодарского края			
Изм.	Кол.уч	Лист	№ док	Подп.	Дата	Дизайн-проект	Стадия	Лист	Листов
Разраб.		Полупанова		<i>СН</i>	10.17		П	12	
Н.контр.		Холоденко		<i>СН</i>	10.17	3D-визуализация	ООО "ТРАКТ" г. Краснодар		
ГИП		Холоденко		<i>СН</i>	10.17				



						ТТ-2017.001-Д			
						Дизайн-проект благоустройства дворовой территории многоквартирных домов в по ул. Фрунзе, дома № 24, 24а, ст. Архангельской Тихорецкого района Краснодарского края			
Изм.	Кол.уч	Лист	№ док	Подп.	Дата	Дизайн-проект	Стадия	Лист	Листов
Разраб.		Полупанова		<i>СН</i>	10.17		П	13	
Н.контр.		Холоденко		<i>СН</i>	10.17	3D-визуализация	ООО "ТРАКТ" г. Краснодар		
ГИП		Холоденко		<i>СН</i>	10.17				