

РЕГИСТРИРУЕМЫЕ КЛАССЫ ПОЖАРНОЙ ОПАСНОСТИ НА ТЕРРИТОРИИ КРАСНОДАРСКОГО КРАЯ (по состоянию на 03-04.10.2024)

Прогноз выпадения осадков (на 04.10.2024)



Условные обозначения

- 5 класс
- 4 класс

Прогнозируемая метеобстановка

Чт 3 окт	Пт 4	Сб 5	Вс 6	Пн 7	Вт 8	Ср 9	Чт 10	Пт 11	Сб 12
Температура воздуха, °C	+23	+25	+26	+28	+29	+24	+20	+24	+26
	+7	+11	+11	+12	+14	+17	+15	+15	+15
Порывы ветра, м/с	7	8	5	6	6	12	8	5	6
Направление ветра	↖	↖	↖	↖	↖	↗	↗	↗	↗
Осадки в жидком эквиваленте, мм	0	0	0	0	0	12	3,8	0	0

Чёрное море

Регистрируемая пожароопасность 4 класса

Приморско-Ахтарский муниципальный округ, Белореченский, Апшеронский, Щербиновский, Ейский, Брюховецкий, Тимашевский, Усть-Лабинский, Новокубанский, Успенский, Курганинский, Лабинский районы, г. Армавир

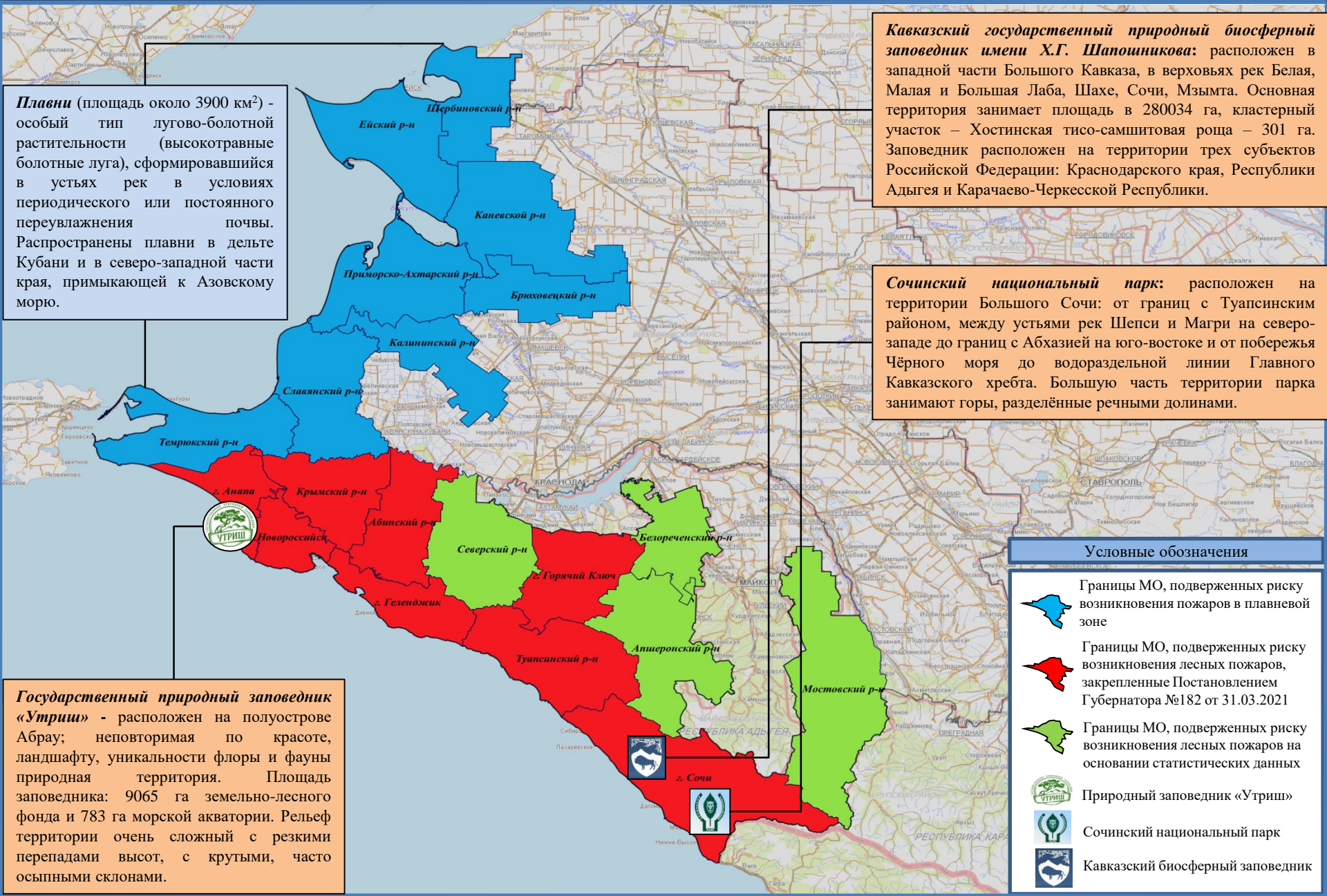
13

Регистрируемая пожароопасность 5 класса

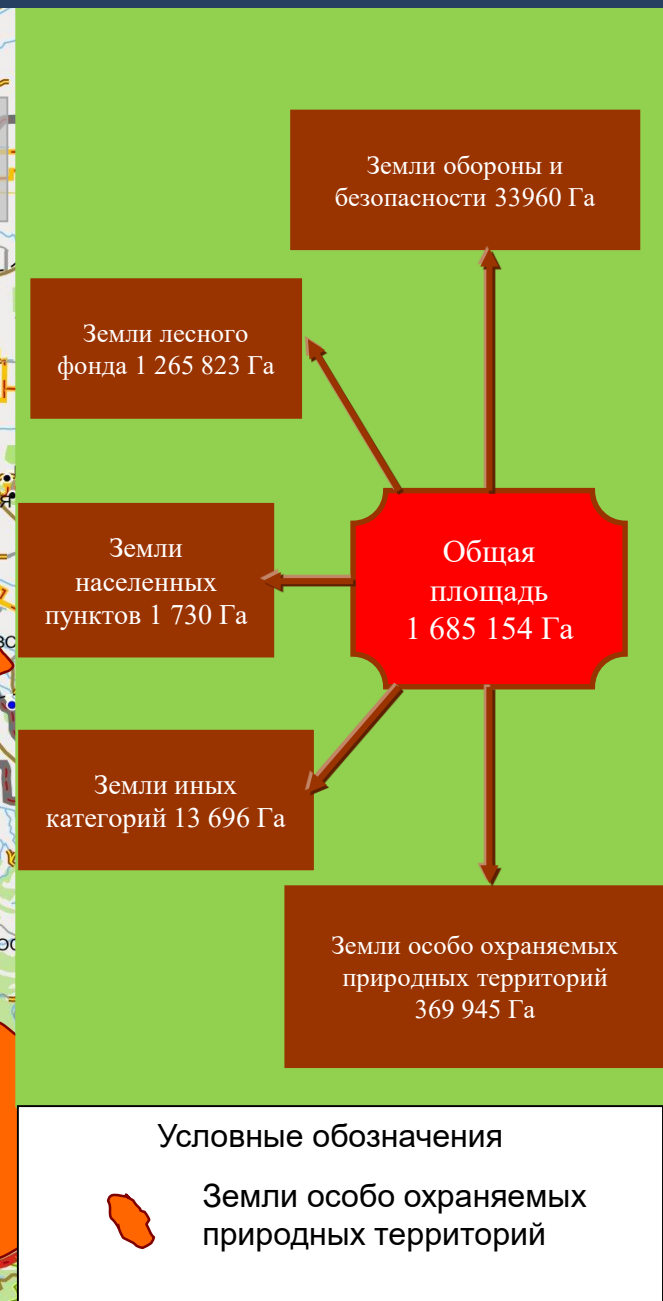
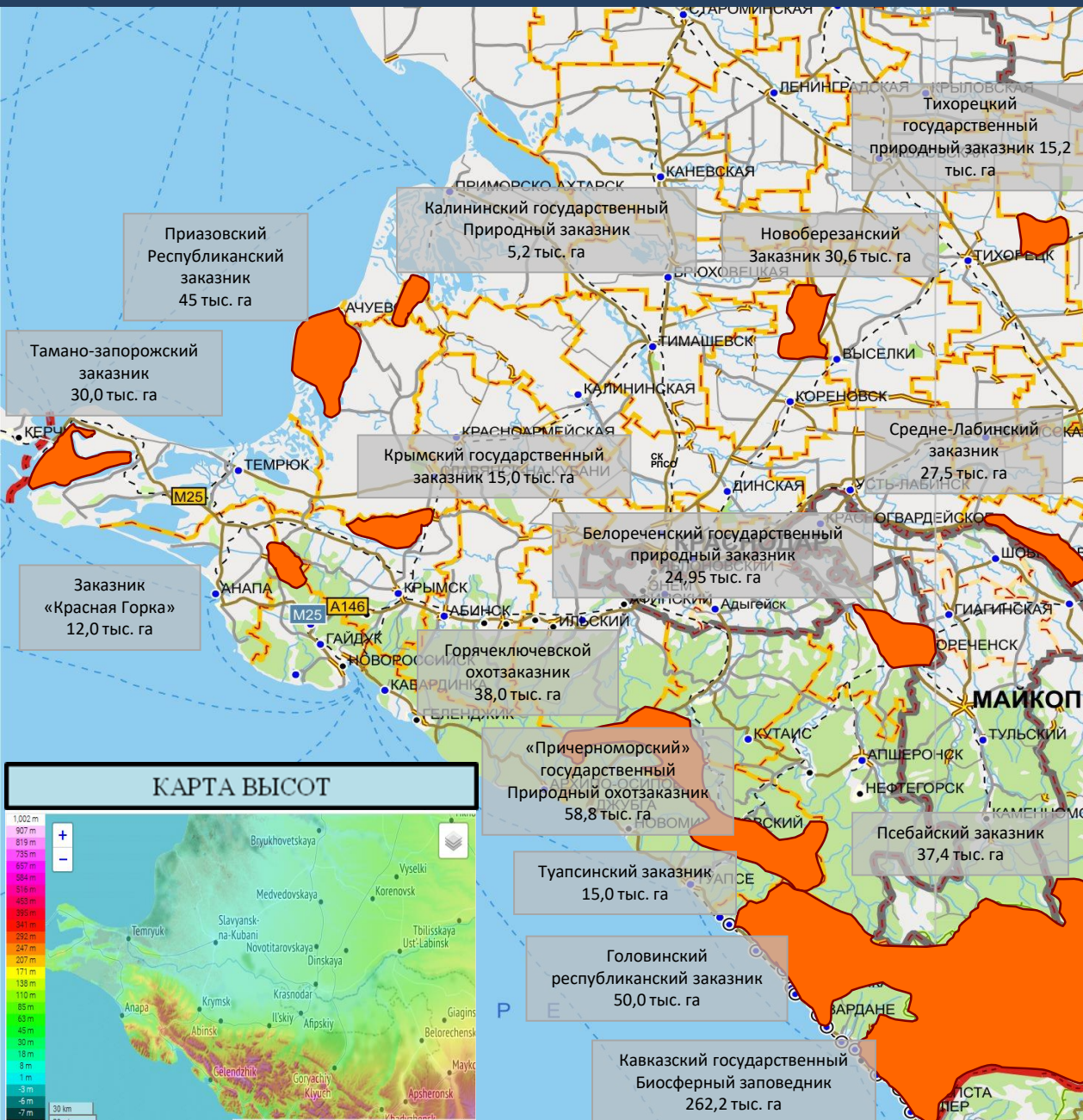
Ленинградский муниципальный округ, Староминской, Каневской, Кушевский, Крыловский, Тихорецкий, Выселковский, Белоглинский, Новопокровский, Павловский, Кавказский, Тбилисский, Гулькевичский, Кореновский районы

14

ИНФОРМАЦИОННЫЕ МАТЕРИАЛЫ ПО РИСКУ ВОЗНИКНОВЕНИЯ ЛЕСНЫХ И ЛАНДШАФТНЫХ ПОЖАРОВ НА ТЕРРИТОРИИ КРАСНОДАРСКОГО КРАЯ



ПРИНАДЛЕЖНОСТЬ ЛЕСНЫХ УГОДИЙ



РЕКОМЕНДАЦИИ ПО ПРОВЕДЕНИЮ ПРЕВЕНТИВНЫХ МЕРОПРИЯТИЙ ПО РИСКУ ВОЗНИКНОВЕНИЯ ПРИРОДНЫХ ПОЖАРОВ НА ТЕРРИТОРИИ КРАСНОДАРСКОГО КРАЯ



Комплекс превентивных мероприятий

1. Довести прогноз до глав городских и сельских поселений, руководителей туристических групп, руководителей санаторно-курортных комплексов, руководителей баз и зон отдыха, руководителей предприятий, организаций, аварийно-спасательных формирований;
2. Усилить контроль за соблюдением обязательных противопожарных разрывов в населенных пунктах.
3. Провести патрулирование в местах огнеопасных работ, контролировать соблюдение правил пожарной безопасности;
4. Поддерживать в постоянной готовности системы оповещения населения;
5. Рекомендовать неукоснительное соблюдение требований по организации минерализованных полос к предприятиям, организациям, учреждениям, другим юридическим лицам и гражданам, ведущих заготовки леса, и деятельность которых связана с лесными массивами, а также населенным пунктам, расположенным вблизи лесных массивов;
6. Проводить разведку основного возможного направления распространения пожара;
7. В случае возникновения возгорания провести опашку участков пожара, создать заградительные полосы и осуществить пуск встречного огня;
8. Организовать подготовительные работы по проведению эвакуации людей и материальных ценностей, при необходимости провести заблаговременную эвакуацию;
9. Организовать своевременное реагирование ответственных должностных лиц от городских и сельских поселений на возникающие термические аномалии в мобильном приложении «Термические точки».